



Bürogebäude Dräger Medical in Lübeck

## Über uns

### Vorstellung des Ingenieurbüros

Wir sind ein Ingenieurbüro für Technische Gebäudeausrüstung aus Falkenberg/Elster. Die AHS Ingenieurgesellschaft mbH ist aus der ehemaligen „Herzberger Monolith und Montagebau GmbH“ hervorgegangen.

Seit 1991 begleiten wir erfolgreich die Projekte unserer Auftraggeber.

24 Mitarbeiter sind für die fachgerechte Betreuung, Planung und Durchführung der Bauvorhaben beschäftigt.

Unser Büro verfügt über moderne PC- und CAD-Technik sowie über die notwendigen Messinstrumente für die Bauüberwachung.

### Aufgabenbereich

Unser Leistungsspektrum umfasst die gesamte Planung nach HOAI §53 der Haustechnik:

- Abwasser-, Wasser- und Gasanlagen
- Wärmeversorgungsanlagen
- Lufttechnische Anlagen
- Gebäudeautomation
- Starkstromanlagen, Fernmelde- u. informationstechnische Anlagen
- Küchen- und Schwimmbadtechnik

### So erreichen Sie uns

Kontakt: Frau Lüdicke  
Anschrift: Gartenstraße 4  
04895 Falkenberg/Elster  
Telefon: 035365 / 407-27  
Fax: 035365 / 407-33  
E-Mail: [info@ahs-ingenieure.de](mailto:info@ahs-ingenieure.de)  
Internet: [www.ahs-ingenieure.de](http://www.ahs-ingenieure.de)



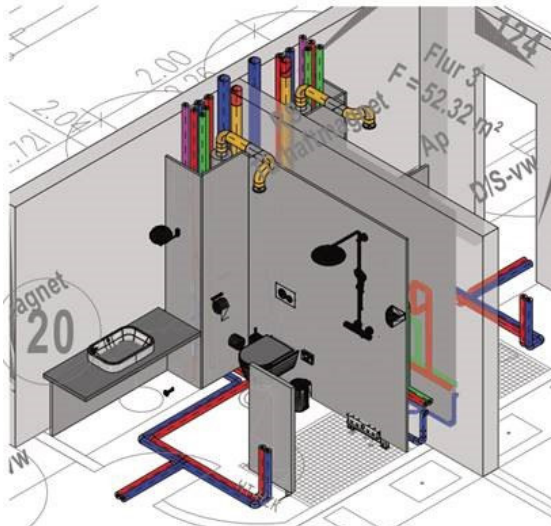
**Ingenieurgesellschaft mbH  
Averdung - Stenzel - Rust**

**Wir suchen BA-Studenten  
und Auszubildende**

Duales Studium zum Bachelor of  
Engineering

Technischer Systemplaner HLS

Technischer Systemplaner Elektro

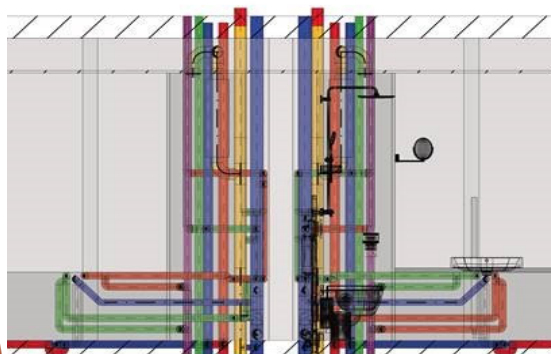


3D-Darstellung einer Badzelle

### Aufgabenfeld

Aus den Konzepten des Ingenieurs fertigt der Technische Systemplaner detailgenaue Zeichnungen mittels eines CAD-basierten Programmes an.

Die Durchführung von Berechnungen und die Zusammenstellung von Begleitunterlagen sind weitere Aufgaben des Technischen Systemplaners.

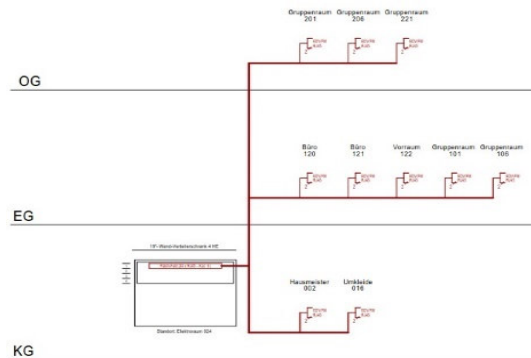


Schnitt einer Badzelle

### Voraussetzungen für diesen Beruf

- ✓ Räumliches Vorstellungsvermögen
- ✓ Hohes Konzentrationsvermögen
- ✓ Spaß an Mathe und Physik
- ✓ Technisches Verständnis
- ✓ Guter Realschulabschluss / Abitur
- ✓ Teamfähigkeit
- ✓ Sicherer Umgang mit dem Computer

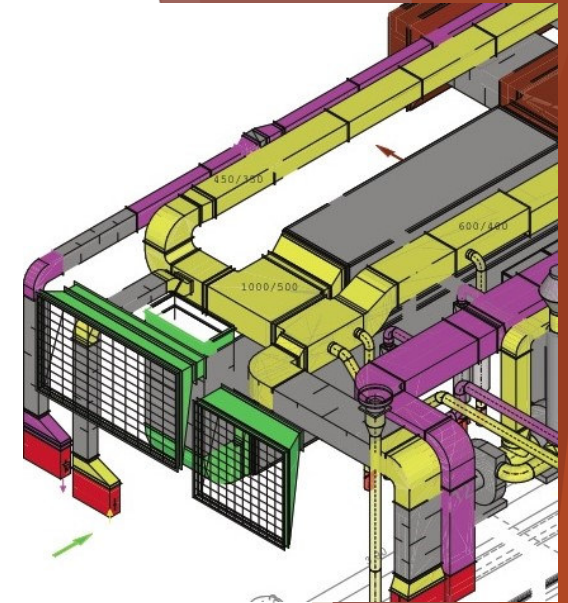
*Langeweile ist bei uns nicht geplant - jedes Projekt ist eine neue Herausforderung!*



Elektro-Schema

### Was du wissen solltest

Die Ausbildungsdauer beträgt 3,5 Jahre, welche bei guten Leistungen verkürzt werden kann. Die duale Ausbildung findet in unserem Büro und in einer technischen Berufsschule statt.



3D-Ansicht einer Lüftungszentrale

### Ende der Ausbildung - was dann?

Nach erfolgreichem Abschluss der Ausbildung ist eine weitere Zusammenarbeit in unserem Büro möglich.

- als Technischer Systemplaner

Oder

- Duales Studium zum Bachelor of Engineering für Energie und Umwelttechnik (HLS) oder im Bereich Elektrotechnik