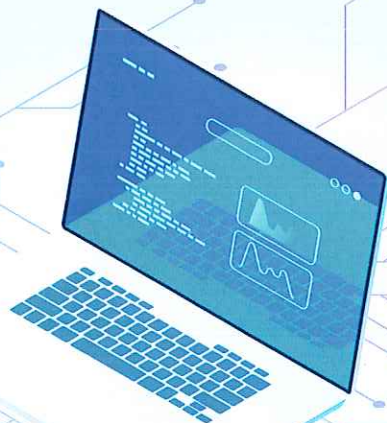


## UNSER/E WUNSCHKANDIDAT/IN

### Als unsere Wunschkandidatin bzw. unser Wunschkandidat solltest Du:

- einen guten bis sehr guten Abschluss der Allgemeinen Hochschulreife bzw. Fachhochschulreife besitzen,
- gute bis sehr gute Noten in den Fächern Deutsch, Mathematik und Informatik verfügen,
- Grundkenntnisse im Umgang mit modernen Medien und der Informationstechnik mitbringen,
- ein gutes Verständnis für rechtliche und wirtschaftliche Zusammenhänge haben,
- mathematisches und analytisches Denkvermögen, Fähigkeit zu konzeptionellen Arbeiten, Englischkenntnisse, gutes Allgemeinwissen und gute Ausdrucksfähigkeit aufweisen
- sowie lernbereit, flexibel und kommunikativ sein.

Herkunft und Geschlecht spielen für uns bei der Auswahl unseren Studierenden keine Rolle!



## WARUM BEI UNS?

### Warum ein Studium beim Landkreis Potsdam-Mittelmark eine gute Wahl ist?

- flexible Arbeitszeiten
- Kennenlertage zum Beginn des Studiums
- moderne Ausstattung
- Übernahme bei gutem bis sehr gutem Abschluss
- gute Entwicklungs- und Aufstiegsmöglichkeiten
- Verbindung von Wissensvermittlung und praktischer Anwendung
- diverse Veranstaltungen während der Ausbildung (Exkursionen, Azubi-Tage, usw.)

## KONTAKT

Landkreis Potsdam-Mittelmark  
 Fachdienst Personal und Organisation  
 Niemöllerstraße 1  
 14806 Bad Belzig

Telefon: 033841 91 187  
 Telefax: 033841 91 424  
 Mail: [zukunft@potsdam-mittelmark.de](mailto:zukunft@potsdam-mittelmark.de)  
 Internet: [www.potsdam-mittelmark.de](http://www.potsdam-mittelmark.de)

## IMPRESSUM

Herausgeber:  
 Landkreis Potsdam-Mittelmark  
 Niemöllerstraße 1  
 14806 Bad Belzig

Internet: [www.potsdam-mittelmark.de](http://www.potsdam-mittelmark.de)  
 Stand: August 2019



## VERWALTUNGSINFORMATIK BACHELOR OF SCIENCE

Studium beim  
 Landkreis Potsdam-Mittelmark

Landkreis  
 Potsdam-Mittelmark

## WER SIND WIR

Wir – das sind ca. 1.000 Frauen und Männer, die für die über 200.000 Einwohnerinnen und Einwohner im Landkreis Potsdam-Mittelmark arbeiten. Dabei kümmern wir uns um alles, was im Leben unserer Einwohnerinnen und Einwohner wichtig ist: Führerschein, Schule, Elterngeld, Baugenehmigung, Hilfe bei Arbeitslosigkeit, usw.

Hierbei wird der Einsatz von modernen Medien und Informationssysteme immer bedeutsamer.

Damit wir unsere Aufgaben bestmöglich erfüllen können, sind wir immer wieder auf der Suche nach engagierten Menschen, die bereit sind ihre Talente und Fähigkeiten für den Landkreis und seine Menschen einzusetzen.

## KURZ UND KNAPP

- Abschluss: Bachelor of Science (B.Sc.), Laufbahnbefähigung für den gehobenen technischen Verwaltungsdienst
- Ausbildungsdauer: 3 ½ Jahre
- Vergütung: derzeit 1.341,61 Euro, zuzüglich vermögenswirksame Leistungen, jährliche Sonderzahlung
- Urlaub: 30 Tage



## INHALTE

Das Studium besteht aus ca. 70 % naturwissenschaftlich-technischem Teil und zu ca. 30 % aus verwaltungsspezifischen Themen.

### Das Studium vermittelt insbesondere:

Fachkenntnisse in den Bereichen Informatik (Grundlagen der Informationstechnik, IT-Administration, IT-Sicherheit, Datenschutz und Datensicherheit, Softwareanpassung und -entwicklung) sowie Fachkenntnisse in den Bereichen Verwaltung (BWL, Verwaltungsrecht, Staats- und Europarecht, Zivilrecht, IT-Recht).

Als Querschnittsthemen werden Fachenglisch IT, Mathematik und Statistik, Vermittlung von Soft Skills und soziale Kompetenzen, sowie Projektmanagement Einfluss in das Studium haben.

## ABLAUF DES STUDIUMS

Das Studium gliedert sich in 5 fachtheoretische Semester an der Technischen Hochschule in Wildau und 2 berufspraktische Semester in der Kreisverwaltung Potsdam-Mittelmark:

- Vorpraktikum von 4 Wochen in der Kreisverwaltung Potsdam-Mittelmark
- bis 3. Semester an der TH Wildau (Grundlagenstudium)
- 4. Semester mit Praktikum I
- 5. Semester Grundlagenstudium und Praktikum II
- 6. Semester Vertiefungsstudium (Wahlpflichtmodule) und Praktikum III
- 7. Semester Bachelorarbeit und Praktikum IV

Die Praktikumsplätze können in allen Außenstellen der Kreisverwaltung in Bad Belzig, Brandenburg an der Havel, Teltow und Werder (Havel) erfolgen.



Es freut uns sehr, dass Du einer dieser Menschen sein möchtest und Dich für ein Studium bei uns interessierst. Dieser Flyer soll Dir dabei helfen, einen Überblick über das Studium beim Landkreis Potsdam-Mittelmark zu bekommen.